



ZHOTOVITEL: Boa projekt s.r.o. Na Hutěmance 439/8, Praha 5 - Jinonice IČ:06934927, tel: +420 603794388 		AKCE: Rekonstrukce bytové jednotky MČ Zborovská 526/44, 150 00 Praha 5 bj.č. 6	
ZODPOVĚDNÁ OSOBA: Ing. Vít Řezáč		INVESTOR: Městská část Praha 5 nám. 14. října 1381/4, 150 22 Praha 5	
ZHOTOVITEL ČÁSTI: Boa projekt s.r.o. Na Hutěmance 439/8, Praha 5 - Jinonice IČ:06934927, tel: +420 603794388 		ZAK.Č. 24 177	STUPEŇ PD: DSP
ČÁST DOKUMENTACE: STAVEBNÍ ČÁST		DATUM: 28.2.2025	PARÉ:
NÁZEV ČÁSTI: TABULKA OKEN		FORMÁT: A4	ČÍSLO ČÁSTI: D.1.1.
		MĚŘÍTKO: -	ČÍSLO VÝKRESU: 8.

TABULKA VÝPLNÍ

1.	VÝPIS OKEN / VÝPLNÍ (P)	2
P.1	REPASE ČTYŘKŘÍDLÉHO OKNA	2
P.2	REPASE BALKONOVÉ OKNO	3
P.3	REPASE JEDNOKŘÍDLÉHO OKNA	4
P.4	REPASE JEDNOKŘÍDLÉHO OKNA	5

1. Výpis oken / výplní (P)

P.1 Repase čtyřkřídleho okna

Umístění: 2.03 Ložnice, 2.08 Obývací pokoj

Počet: 3x

Rozměry: Celkové rozměry okna 1255x2440mm

Popis: Stávající špaletové čtyřkřídle okno s neotvíravým nadsvětlíkem.

Dřevěný rám okna, špaleta a okenní křídla budou důkladně obroušena od původního laku. Obroušené prvky dřevěné prvky budou přetmeleny, po vytvrdnutí tmelu bude proveden základní nátěr (impregnace dřeva proti plísním). Finální nátěr bude syntetickými barvami, odstín bílý. Po obvodě okenních křídel bude provedeno těsnění, těsnění vložené do vyfrézované drážky. Venkovní část rámu bude nově natřena novým nátěrem, dle stanoviska NPÚ – dodávka SVJ

Očištění stávajících skel mycím prostředkem

Součástí repase budou vyměněno kování a okenní kliky.

Pozn.:

Rozměry nutné ověřit na stavbě!



P.2 Repase balkonové okno

Umístění: 2.01, Pokoj

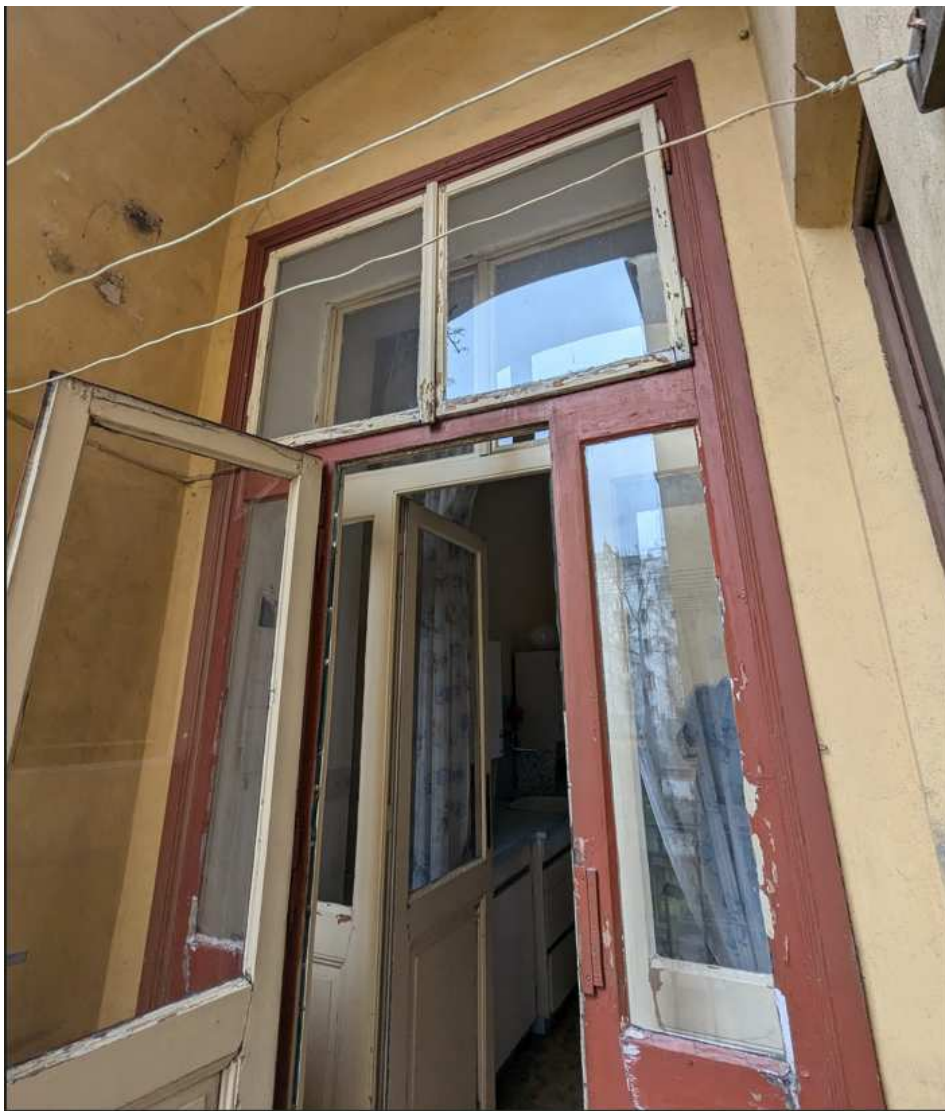
Počet: 2x

Rozměry: Celkové rozměry š. 1640 mm x v.2160 mm

Popis: Jednokřídlé balkonové okno s otvíravým nadsvětlíkem.

Obroušení původního laku okenního rámu a okenních příček, nové tmelení (odstranění starého tmelu), výměna kování 3x okenní klika. Nový ochranný nátěr, odolný proti odírání a voděodolný. Barevnost dle stávajícího, vnitřní ref. Bílá, vnější dle stanoviska NPÚ – dodávka SVJ. Bude kompletně vyměněno těsnění.

Očištění stávajících skel mycím prostředkem



P.3 Repase jednokřídlého okna

Umístění: 2.04 WC

Počet, rozměry: 1x 580x1200 mm
1x 750x1300 mm

Popis: Stávající jednokřídlé okno.

Dřevěný rám okna a okenní křídla budou důkladně obroušena od původního laku. Obroušené prvky dřevěné prvky budou přetmeleny, po vytvrdnutí tmelu bude proveden základní nátěr (impregnace dřeva proti plísním). Finální nátěr bude syntetickými barvami, odstín bílý. Po obvodě okenních křídel bude provedeno těsnění, těsnění vložené do vyfrézované drážky. Venkovní část rámu bude nově natřena novým nátěrem.

Očištění stávajících skel mycím prostředkem

Součástí repase budou vyměněno kování a okenní kliky.

Pozn.:

Rozměry nutné ověřit na stavbě!



P.4 Repase jednokřídlého okna

Umístění: 2.05 Spíž

Počet, rozměry: 1x 740x1115 mm

Popis: Stávající jednokřídlé okno.

Dřevěný rám okna a okenní křídla bude z vnitřní strany důkladně obroušen od původního laku. Obroušené prvky dřevěné prvky budou přetmeleny, po vytvrdnutí tmelu bude proveden základní nátěr (impregnace dřeva proti plísním). Finální nátěr bude syntetickými barvami, odstín bílý. Po obvodě okenních křídel bude provedeno těsnění, těsnění vložené do vyfrézované drážky. Vnější povrch zůstane zachován.

Očištění stávajících skel mycím prostředkem a následné nalepení matné fólie.

Součástí repase budou vyměněno kování a okenní kliky.

Pozn.:

Rozměry nutné ověřit na stavbě!

